



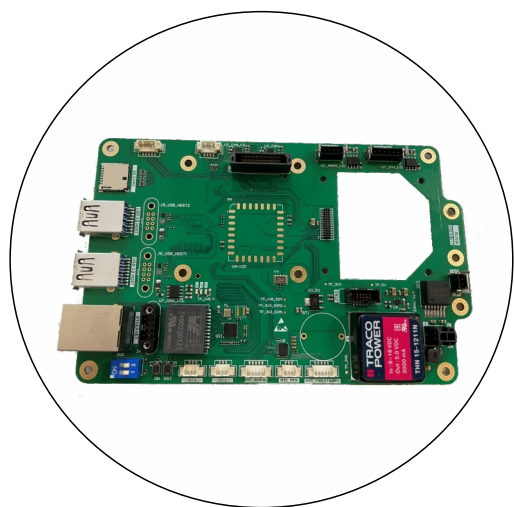
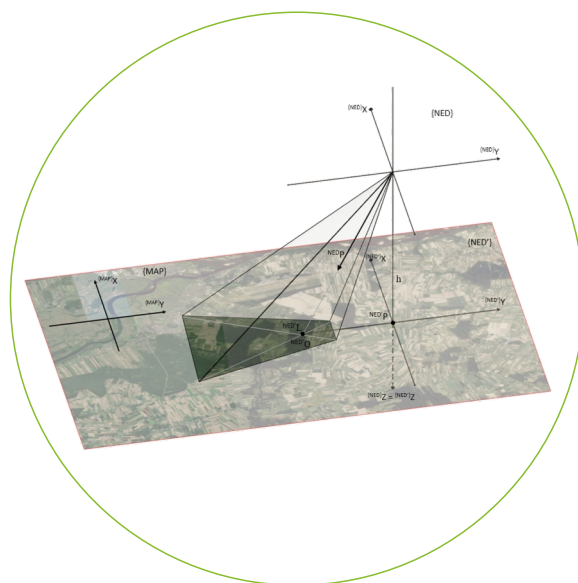
Łukasiewicz  
Instytut  
Lotnictwa



URZĄDZENIE  
DO NAWIGACJI  
BEZ DOSTĘPU  
DO SYGNAŁU  
SATELITARNEGO  
**[GNSS]**

# CHARAKTERYSTYKA

Urządzenie umożliwiające precyzyjne określenie lokalizacji bez konieczności dostępu do sygnału satelitarne. Przeznaczone jest do montażu w bezzałogowych statkach powietrznych i rakietach, umożliwiając nawigację w obszarach z celowymi zakłóceniami, zniekształceniami lub słabym sygnałem satelitarne. Opiera się na połączeniu metod nawigacji inercyjnej i wizyjnej do określenia orientacji i położenia obiektu.



# CECHY KLUCZOWE

**Urządzenie składa się z:**

- o czujnika IMU (akcelerometr i żyroskop),
- o kamery do nawigacji wizyjnej,
- o platformy obliczeniowej,
- o oprogramowania algorytmów nawigacyjnych.

**Korzyści:**

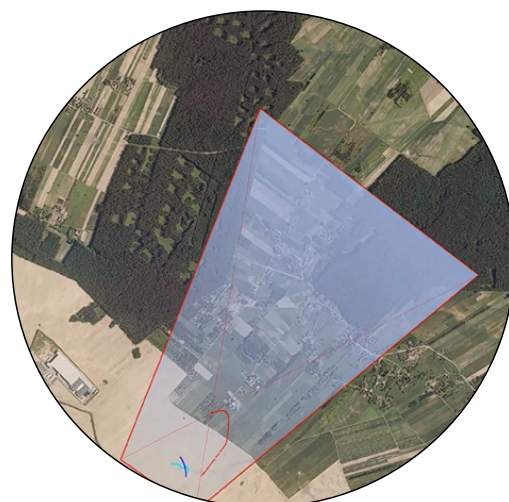
- o nawigacja bez dostępu do sygnału satelitarne,
- o dokładność wyznaczania lokalizacji w zakresie do 5 metrów,
- o zapewnia precyzyjne dane.

# ZASTOSOWANIE

- o obszary z intencjonalnym zakłóceniem radioelektronicznym,
- o wykorzystanie na obszarach operacji wojskowych,
- o w miastach, gdzie występują zakłócenia lub słaby sygnał GNSS.

**Możliwość instalacji w:**

- o statkach powietrznych, szczególnie BSP,
- o artylerii raketowej i raketach sondujących,
- o pociskach manewrujących i amunicji krążącej.



**Sieć Badawcza Łukasiewicz – Instytut Lotnictwa**

oferuje szereg specjalistycznych badań, usług oraz produktów. Świadczymy kompleksowe rozwiązania, począwszy od dedykowanych analiz, symulacji, projektowania inżynierskiego, przez dobór, testy oraz certyfikację materiałów i konstrukcji, po wytwarzanie prototypów oraz produkcję w technologii druku 3D.

al. Krakowska 110/114, 02-256 Warszawa

e-mail: [info@ilot.lukasiewicz.gov.pl](mailto:info@ilot.lukasiewicz.gov.pl) / [www.ilot.lukasiewicz.gov.pl](http://www.ilot.lukasiewicz.gov.pl)