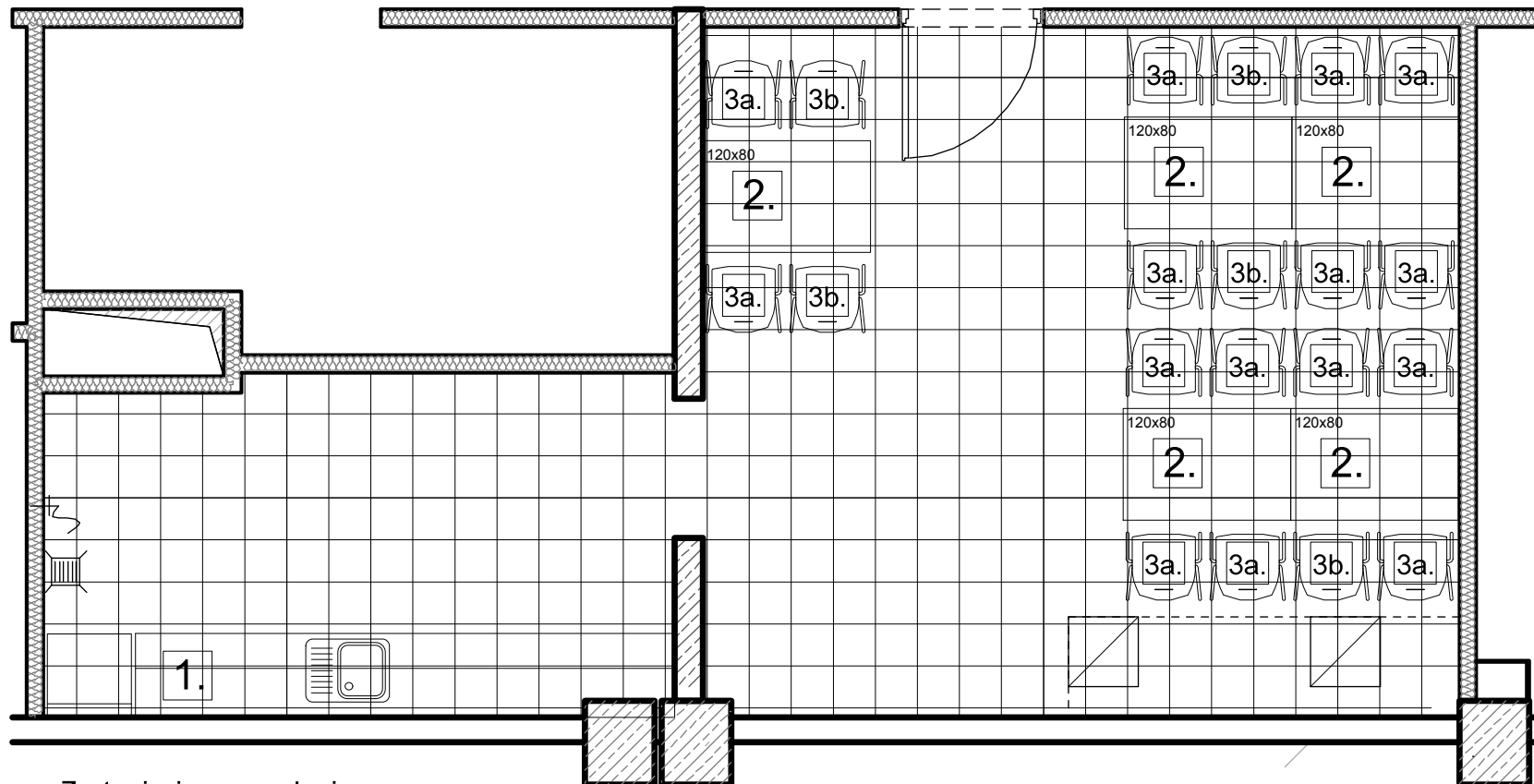


# Załącznik 9.1

2.06	POM. SOCJALNE/KUCHNIA
37,44m <sup>2</sup>	gres



Zestawienie wyposażenia:

- 1. Zabudowa meblowa kuchenna, 1 szt.
- 2. Stół kuchenny 120x80cm, 5 szt.
- 3a. Krzesło kuchenne, kolor szary 15 szt.
- 3b. Krzesło kuchenne, kolor beżowy 5 szt.

Szczegółowy projekt zabudowy kuchennej w załączniku 5.2

SKALA 1:50 A4